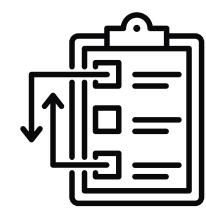


PRIORYTETYZACJA PRZESTRZENNA jako narzędzie identyfikacji OBSZARÓW CENNYCH PRZYRODNICZO

Magdalena Sobczak¹, Natalia Tokarczyk¹, Michał Jakiel¹, Robert Pazur², Dominik Kaim¹

¹Instytut Geografii i Gospodarki Przestrzennej, Uniwersytet Jagielloński

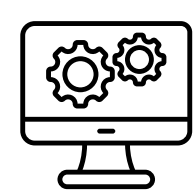
²Institute of Geography, Slovak Academy of Sciences, Bratislava, Slovakia



PRIORYTETYZACJA PRZESTRZENNA to proces wspomaganie decyzji planistycznych, łączący dane o walorach przyrodniczych danego obszaru z informacjami o kosztach i zagrożeniach.



CEL: Wskazanie obszarów zapewniających **maksymalną efektywność ochrony przy minimalnych kosztach i optymalnej powierzchni.**



OPROGRAMOWANIE: ZONATION 5

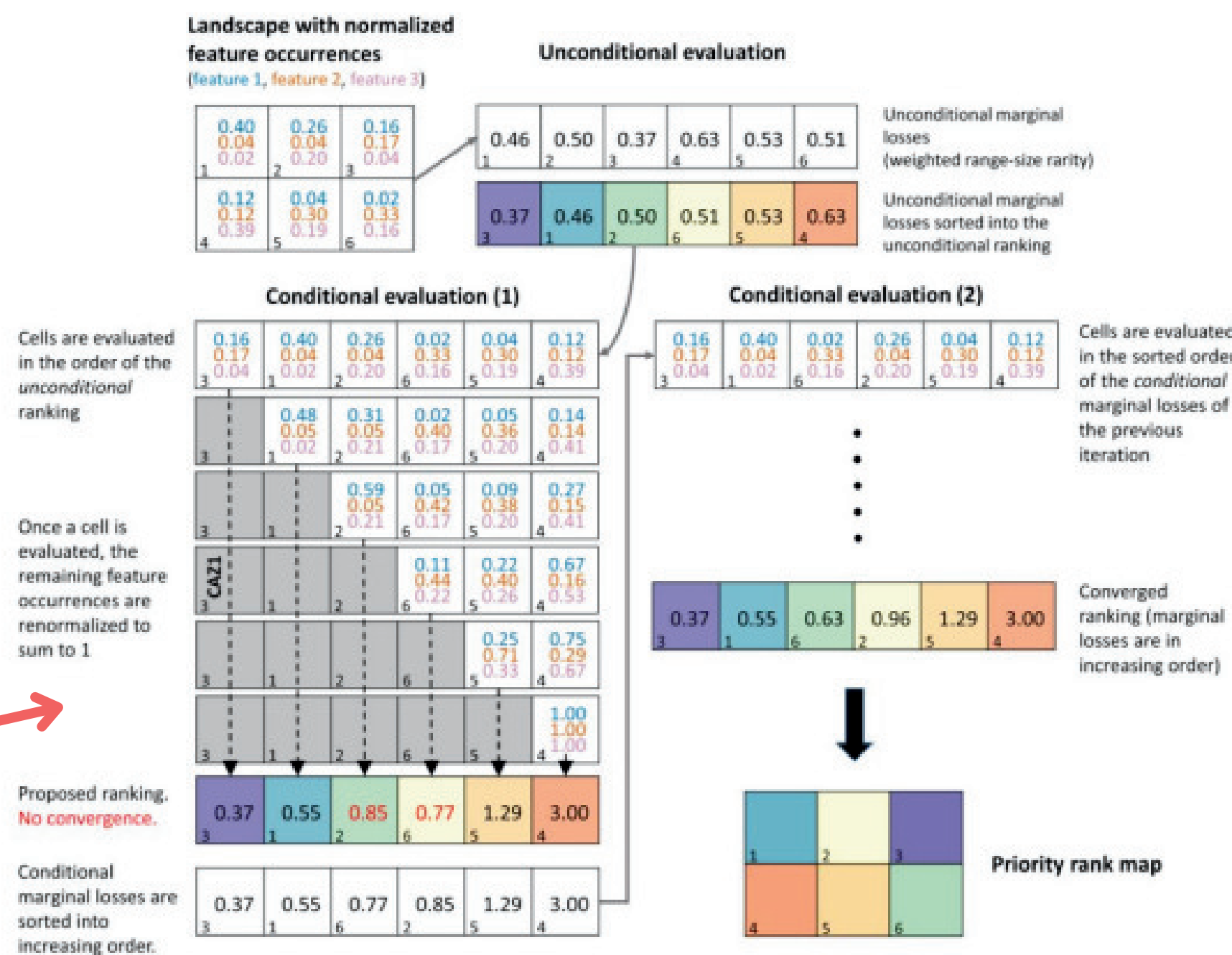
PROCES:



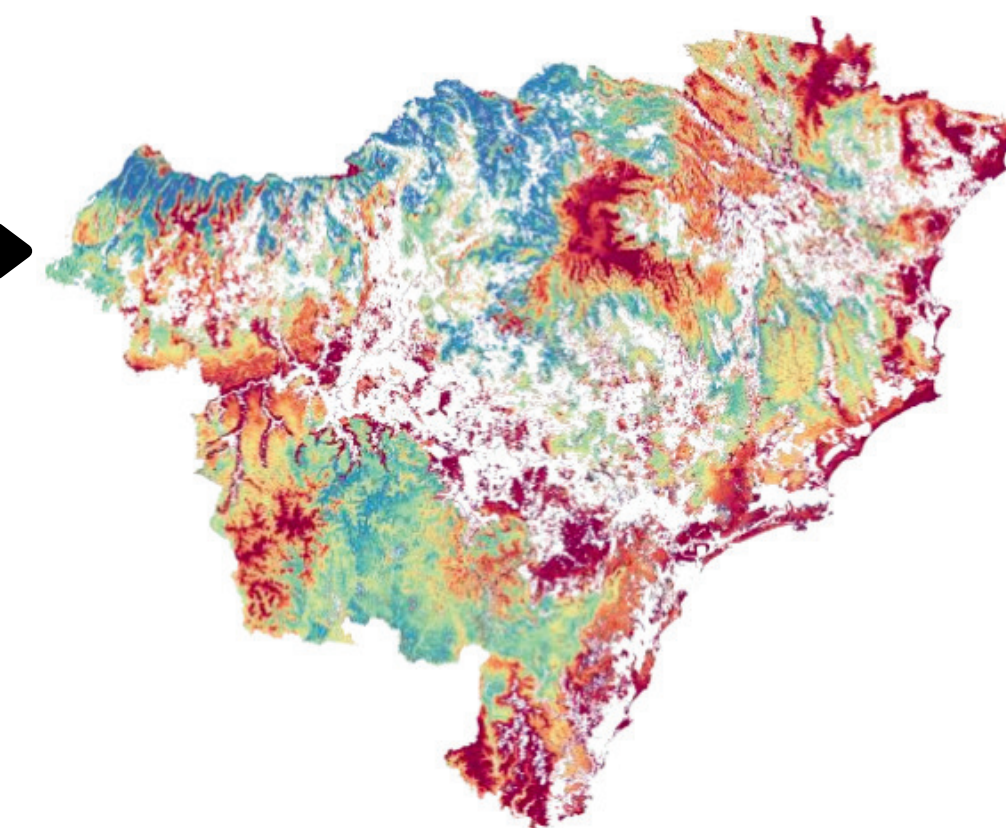
DANE WEJŚCIOWE:

- cechy bioróżnorodności
- koszty i zagrożenia

Algorytm iteracyjnie usuwa piksele o najmniejszej wartości przyrodniczej, za każdym razem dynamicznie przeliczając znaczenie pozostałego obszaru. Proces ten minimalizuje tzw. krańcową utratę walorów.



WYNIK: MAPA PRIORYTETÓW



1) PRIORYTETYZACJA EKOSYSTEMÓW LEŚNYCH

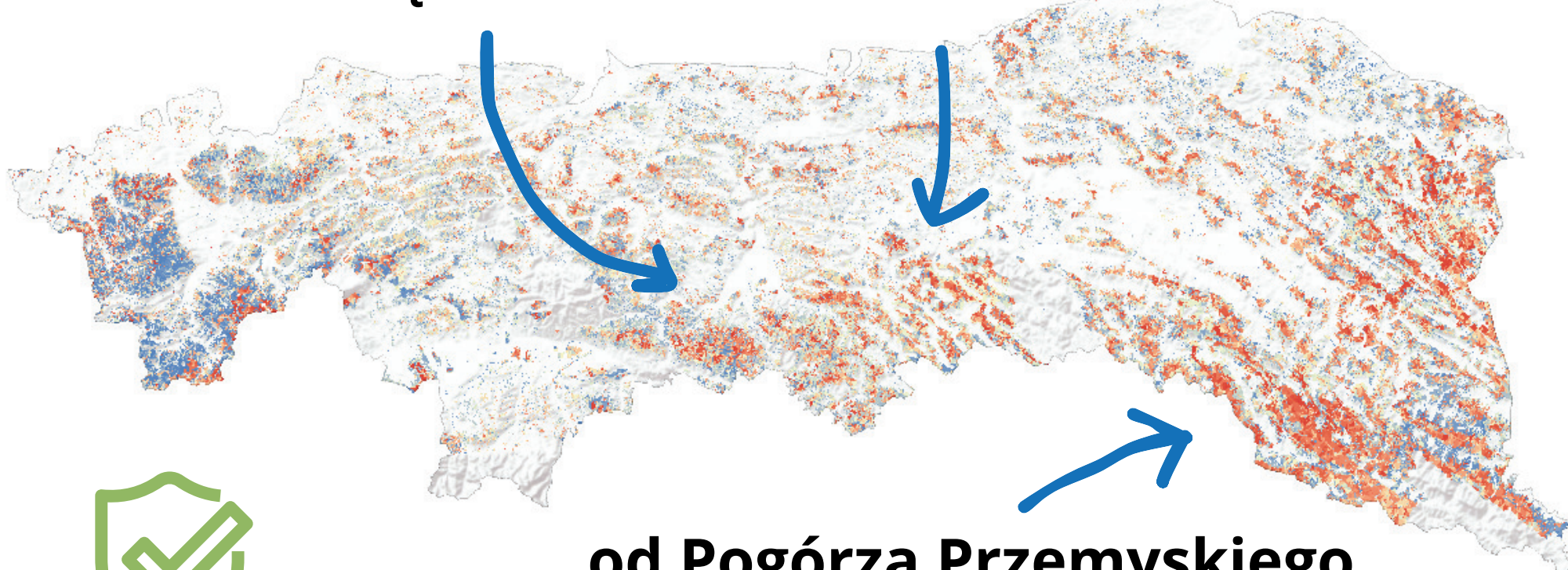


KRYTERIUM: WIEK DOMINUJĄCY DRZEWOSTANU
DANE: BANK DANYCH O LASACH (BDL)

Przykładowe zmienne modelu: różnorodność gatunkowa, struktura pionowa czy ciągłość historyczna.

WYNIK:

Beskid Sądecki i Beskid Niski



od Pogórza Przemyskiego
po Bieszczady Zachodnie



STRATEGIA:

Status ochrony wyższy niż Natura 2000

Niski
priorytet

2) PRIORYTETYZACJA UŻYTKÓW ZIELONYCH

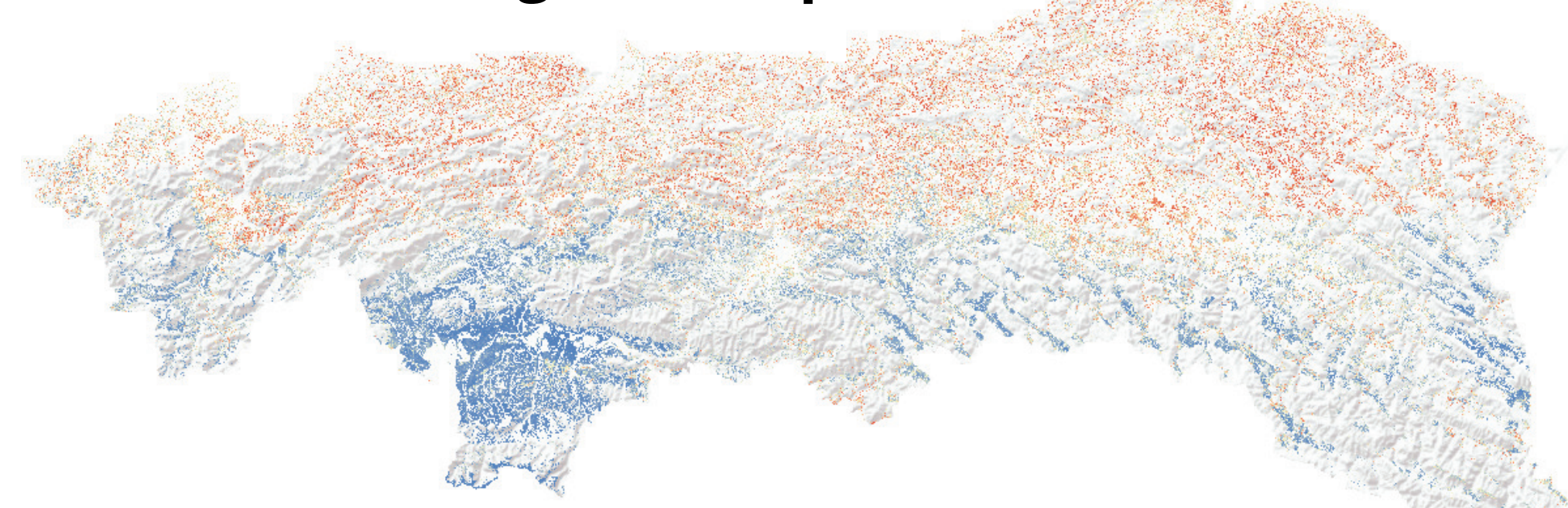


KRYTERIUM: WSKAŹNIK BIORÓŻNORODNOŚCI
DANE: EUROPEAN VEGETATION ARCHIVE (EVA)

Przykładowe zmienne modelu: zagęszczenie zwierząt gospodarskich, udział użytków zielonych w otaczającym krajobrazie oraz zmienne topograficzne (np. średnie nachylenie stoku).

WYNIK:

Pogórza Karpackie



Wysoki
priorytet

STRATEGIA:
Dopłaty dla rolników



PODSUMOWANIE

- Algorytm Zonation 5 skutecznie optymalizuje planowanie ochrony w Karpatach.
- Wykazuje on potrzebę ścisłej ochrony najcenniejszych starodrzewów w Beskidach i Bieszczadach (status wyższy niż Natura 2000) oraz konieczność wspierania rolników dopłatami, by chronić łąki na pogórzach.